

Gründungsnester der Asiatischen Hornisse – Erkennen, Auffinden, Entfernen

Entwicklung

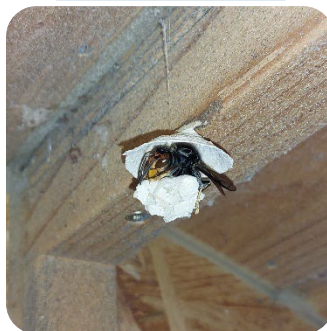
Vorgehen

1. Beginn des Nestbaus

Königin sucht sich einen geschützten Ort und beginnt mit dem Nestbau.

Sie sind ab ca. 12 °C aktiv

März



1. Nester melden

- Nester erkennen
- Nest mit Königin fotografieren
- Auf der Meldeplattform der [LUBW](#) melden

2. Eiablage

Die ersten Eier werden abgelegt.

Die Königin ist auf alleiniger Futtersuche zur Versorgung der Larven und daher nicht ständig am Nest.

April



2. Kämpfe zwischen Königinnen abwarten

Da Königinnen sich während der Gründungsphase aufgrund von Nestübernahmekämpfen gegenseitig töten können, kann das Nest zu Beginn hängen gelassen werden.

3. Entwicklung der Arbeiterinnen

13 Tage Ei

16 Tage Larve

19 Tage Puppe

Schlupf der Arbeiterinnen nach knapp 7 Wochen, i.d.R. ab Anfang Mai möglich.

Mai



3. Entfernung

Spätestens nach Verdeckelung der ersten Brut, Nest mit Königin selbständig durch Überstülpen eines Glases entfernen!

→ 3 Tage bei -18 °C einfrieren, danach entsorgen.

Nester mit Arbeiterinnen aufgrund der Stichgefahr nicht selbst entfernen!

Meldeplattform der LUBW

<https://www.lubw.baden-wuerttemberg.de/natur-und-landschaft/asiatische-hornisse-melden>

